

SHIMANO

SUPERCUP MTB

MASSI

2024

C1

28 ABR

SABIÑÁNIGO

// HUESCA



SÁBADO 27

17:00H SALIDA MINIQUEBRANTAHUESOS

DOMINGO 28

08:00H RECOGIDA DE DORSALES

09:00H 1ª SALIDA: CADETE, JUNIOR (F), M30/40 (F)
Y M40/50/60 (M)

10:40H 2ª SALIDA: ÉLITE (F), S23 (F),
JUNIOR (M) Y M30 (M)

10:50H ENTREGA DE PREMIOS 1ª SALIDA

12:30H 3ª SALIDA: ÉLITE (M), S23 (M)

14:00H ENTREGA DE PREMIOS



turismo



TELÉFONO

SHIMANO

EN BICICLETA



FRIDA BICICLETA



OFFICIAL LINE UP IN



MEMBER OF



OFFICIAL PARTNER



OFFICIAL PARTNER



PARTNER



WWW.SUPERCUPMTB.COM

[SUPER.CUP.C1](https://www.instagram.com/supercupc1)

WWW.SUPERCUPMTB.COM



LIVE 
STREAM

SABIÑÁNIGO

 OCISPORTTV.TV

+



28 APR

10AM WOMEN ELITE

10H FÉMINAS ÉLITE

12:15PM MEN ELITE

12:15H HOMBRES ÉLITE

 OCISPORTTV.TV

+

PRESENTACIÓN



Shimano Super Cup Massi, es la competición de Mountain Bike de referencia en el ámbito mundial. Desde su creación, el 2002, su prestigio ha ido creciendo de una forma espectacular. Después de una larga trayectoria es el segundo circuito que reparte más puntos UCI en el ámbito mundial.

Circuito de 7 pruebas formato XCO de categoría UCI y puntuable para el ranking Mundial.



TITLE SPONSOR



MAIN SPONSOR



OFFICIAL SPONSOR



OFFICIAL BIKE WASH



SUPPORTED BY



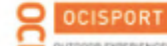
TECHNOLOGY PARTNER



OFFICIAL MAPPING



ORGANIZING



INSCRIPCIONES



Las inscripciones se podrán realizar a través del formulario de inscripción disponible en la página web del evento hasta el miércoles anterior a la prueba a las 23:59 horas.

El pago se hará directamente en la WEB, si no se hace el pago no se confirma la inscripción. Teléfono: +34 938 088 091. Correo electrónico: hola@ocisport.net, www.ocisport.net.



WWW.SUPERCUPMTB.COM



REGLAMENTO

El reglamento oficial de la prueba lo puedes encontrar en la página web del evento:

[REGLAMENTO](#)



PROGRAMA



DOMINGO 28

08:00h Recogida de dorsales (hasta 30 minutos antes de cada carrera)

09:00h 1ª Salida Cadete, Junior (F), Master 30/40 (F) y Master 40/50/60 (M)

10:40h 2ª Salida Élite (F), S23 (F), Junior (M) y Master 30 (M)

10:50h Entrega de premios 1ª salida

12:30h 3ª Salida Élite (M) y S23 (M)

14:00h Entrega de premios



Powerbar[®]
Evolving mindsets

TITLE SPONSOR

SHIMANO

MAIN SPONSOR

MASSI

OFFICIAL SPONSOR

INVERSE

OFFICIAL BIKE WASH

Powerbar

PRORIDE

SUPPORTED BY

UCI

REAL FEDERACIÓN ESPAÑOLA
CICLISMO

COSTA BRAVA - CIRCUIT
SEA OTTER EUROPE
BIKE SHOW

TECHNOLOGY PARTNER

GARMIN.

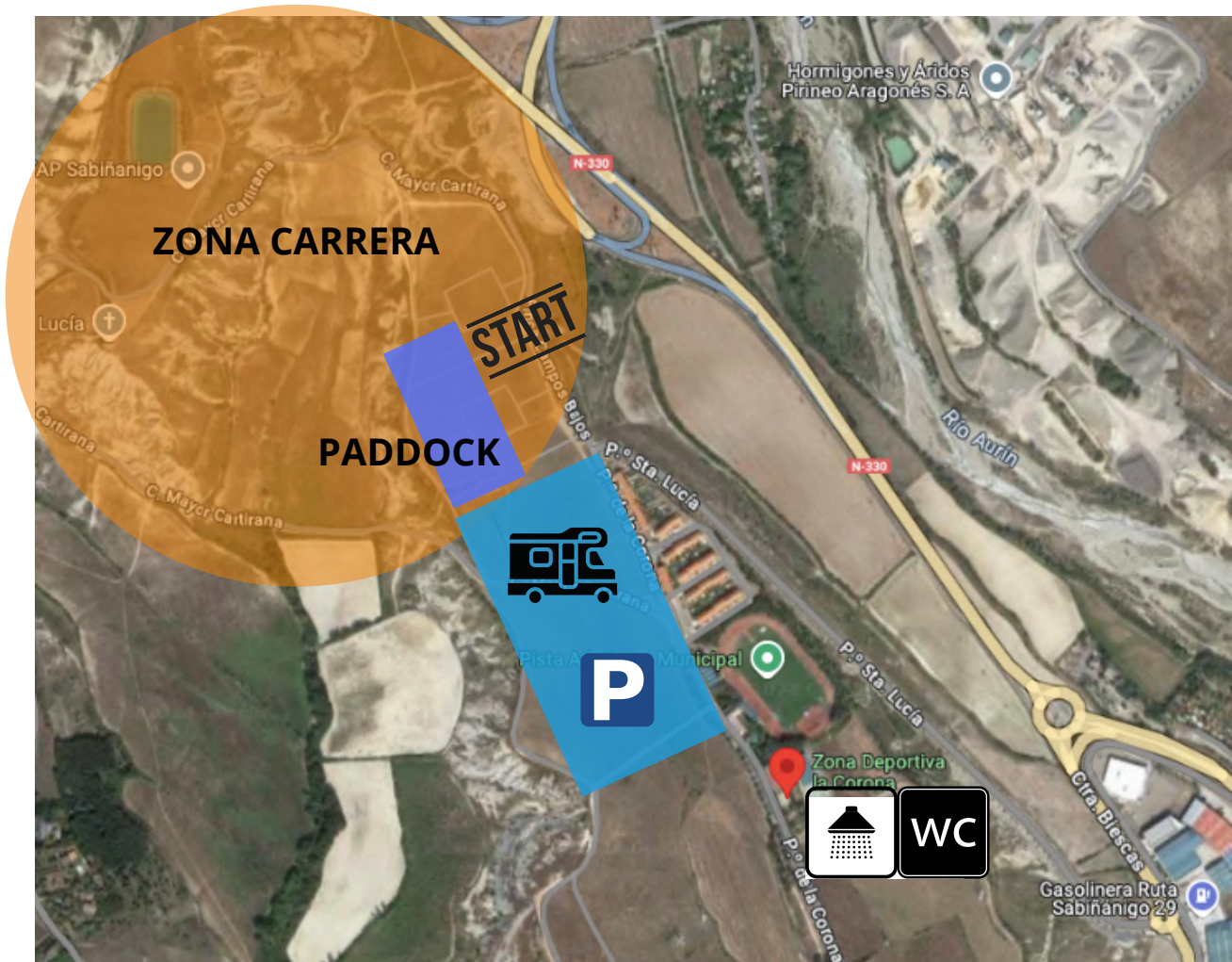
OFFICIAL MAPPING

wikiloc

ORGANIZING

OCISPORT
OUTDOOR EXPERIENCES

UBICACIÓN



CIRCUITO



📍 SABIÑÁNIGO
 🔄 XCO
 🏁 5,4KM



Accede a las rutas oficiales de OCISPORT BIKE en Wikiloc

TITLE SPONSOR SHIMANO	MAIN SPONSOR MASSI	OFFICIAL SPONSOR ESERNV INVERSE	Powerbar	OFFICIAL BIKE WASH PRORIDE
SUPPORTED BY UCI	REAL FEDERACIÓN ESPAÑOLA CICLISMO	TECHNOLOGY PARTNER GARMIN.	OFFICIAL MAPPING wikiloc	ORGANIZING OCISPORT OUTDOOR EXPERIENCES
	COSTA BRAVA - CIRCUIT SEA OTTER EUROPE BIKE SHOW			

SERVICIOS



DORSALES

En la primera prueba en la que se participa se recoge el dorsal y será el mismo por las siguientes pruebas del circuito. En caso de pérdida, se cobrarán 5 euros por el siguiente dorsal y la reasignación del participante.

En la primera prueba que se participa también se obtiene la camiseta obsequio del circuito.

PADDOCK

Para los equipos que quieran hacer la reserva, habrá un pago único para todas las pruebas de la Shimano Super Cup Massi 2024. Rellena el formulario de reserva del Paddock en la [web](#). Correo electrónico: furgell@ocisport.net y a www.ocisport.net



MÁS INFORMACIÓN



CATEGORÍAS

- Mujeres: élite, sub-23, júnior, cadete, máster 30 y máster 40 y máster 50/60.
- Hombres: élite, sub-23, júnior, cadete, máster 30, máster 40 y máster 50/60.

PUNTUACIÓN CAMPEONATO

En cuanto a la clasificación **GENERAL** de la Super Cup puntuarán los 6 mejores resultados de cada corredor.

La repartición de los puntos para el campeonato será de la siguiente manera:

CHAMPIONSHIP POINTS							
1	300	26	33	51	18	76	12
2	262	27	33	52	18	77	12
3	232	28	33	53	18	78	12
4	210	29	33	54	18	79	12
5	192	30	33	55	18	80	12
6	180	31	30	56	18	81	9
7	168	32	30	57	18	82	9
8	156	33	30	58	18	83	9
9	142	34	30	59	18	84	9
10	142	35	30	60	18	85	9
11	120	36	27	61	15	86	9
12	114	37	27	62	15	87	9
13	108	38	27	63	15	88	9
14	102	39	27	64	15	89	9
15	96	40	27	65	15	90	9
16	90	41	24	66	15	91	6
17	84	42	24	67	15	92	6
18	78	43	24	68	15	93	6
19	72	44	24	69	15	94	6
20	66	45	24	70	15	95	6
21	60	46	21	71	12	96	6
22	54	47	21	72	12	97	6
23	48	48	21	73	12	98	6
24	42	49	21	74	12	99	6
25	36	50	21	75	12	100	6
						101<	3

TITLE SPONSOR



MAIN SPONSOR



OFFICIAL SPONSOR



OFFICIAL BIKE WASH



SUPPORTED BY



TECHNOLOGY PARTNER



OFFICIAL MAPPING



ORGANIZING



MÁS INFORMACIÓN



Para la Clasificación por **EQUIPOS** puntuarán de la siguiente manera:

Puntuarán con el 100% de los puntos:

- 2 Élite
- 2 Sub 23
- 2 Fémica Elite
- 2 Fémica Sub 23

Puntuarán con el 50% de los puntos:

- 2 Junior Masculino
- 2 Junior Fémica
- 2 Cadete Masculino
- 2 Cadete Fémica
- 2 Máster 30 Masculino
- 2 Máster 30 Fémica
- 2 Máster 40 Masculino
- 2 Máster 40 Fémica
- 2 Máster 50 Masculino

PUNTOS UCI

La puntuación de los puntos UCI se distribuirá de la siguiente manera, según la categoría:

ONE DAY RACE							
PLACE	HORS CLASS		CLASS 1		CLASS 2	XCO JUNIOR	XCO JUNIOR SERIES
	ELITE/ U23	U23**	ELITE/ U23	U23**	ELITE/ U23	JUNIOR	JUNIOR
1	100	60	60	15	30	20	90
2	80	40	40	10	25	18	70
3	60	30	30	5	15	16	60
4	50	25	25	3	12	14	50
5	40	20	20	1	10	12	40
6	35	18	18	X	8	10	35
7	30	16	16		6	8	30
8	27	14	14		4	6	27
9	24	12	12		2	4	24
10	22	10	10		1	2	22
11	20	8	8		X	X	20
12	18	6	6				18
13	16	4	4				16
14	14	2	2				14
15	12	1	1				12
16	10	X	X				10
17	9						8
18	8						7
19	7						6
20	6						5
21	5						4
22	4						3
23	3						2
24	2						1
25	1						X
26	X						

*La puntuación puede ser modificada según la actualización del reglamento de la Unión Ciclista Internacional (UCI).

**En el caso de realizar la carrera de Élite y U23 por separado.

TITLE SPONSOR



MAIN SPONSOR



OFFICIAL SPONSOR



OFFICIAL BIKE WASH



SUPPORTED BY



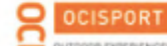
TECHNOLOGY PARTNER



OFFICIAL MAPPING



ORGANIZING



MÁS INFORMACIÓN



PREMIOS

Serán otorgados en la carrera de XCO de la siguiente manera:

Mountain Bike – Prize Money						
Ranking	HC		Class 1 / Classe 1		Class 2 / Classe 2	
	XC		XC		XC	
	M&W ELITE	M&W JUNIOR	M&W ELITE	M&W JUNIOR	M&W ELITE	M&W JUNIOR
1	1.000€	200€	600€	130€	250€	80€
2	800€	130€	500€	100€	200€	65€
3	600€	100€	400€	80€	150€	50€
4	500€	80€	300€	65€	125€	30€
5	400€	65€	250€	55€	100€	25€
6	300€	50€	200€	45€	90€	
7	250€	45€	150€	40€	80€	
8	200€	30€	125€	30€	70€	
9	150€	25€	100€	25€	60€	
10	100€	20€	50€	20€	50€	
TOTAL	4,300€	745€	2,675€	590€	1,175€	250€

Los premios se abonarán a los premiados correspondientes mediante transferencia bancaria en el plazo máximo de dos meses después de la carrera. Se informará al dossier del corredor y al panel de información de cada prueba, del procedimiento para poder recibir el premio:

Si eres uno de los premiados, puedes escribir un correo electrónico a la dirección: rperez@ocisport.net facilitando tu acreditación personal y bancaria (DNI y datos bancarios), para que la organización pueda validar la identidad y realizar la transferencia bancaria correspondiente al premio obtenido.



INFORMACIÓN ADICIONAL



SERVICIOS MÉDICOS

Dispositivo: 1 SVA & 1 SVB

HOSPITAL DE REFERENCIA

Centro de Salud (Avenida Huesca, 20, Tlf 974 48 14 14)

Hospital de Jaca (Calzada Rapitá, s/n, 22700 Jaca, Huesca, Tlf 974 35 53 31)

CONTACTO EMERGENCIA

Organización: +34 638 602 777

Emergencias: 112

ORGANIZACIÓN

Correo de contacto: hola@ocisport.net



TITLE SPONSOR



MAIN SPONSOR



OFFICIAL SPONSOR



OFFICIAL BIKE WASH



SUPPORTED BY



TECHNOLOGY PARTNER



OFFICIAL MAPPING



ORGANIZING



INSTITUTIONAL SPONSORS



OFFICIAL SPONSORS



TITLE SPONSOR



MAIN SPONSOR



OFFICIAL SPONSORS



OFFICIAL BIKE WASH



OFFICIAL MAPPING



TECHNOLOGY PARTNER



ORGANIZERS



SUPPORTED BY

